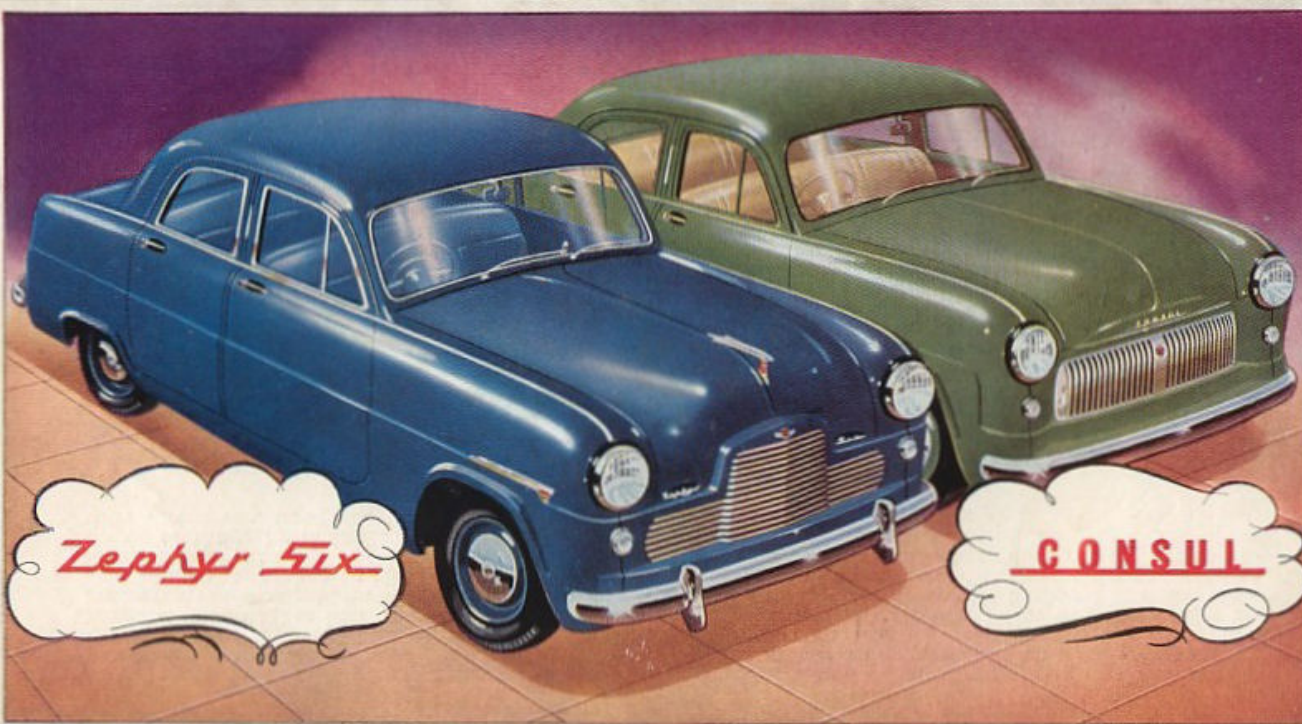
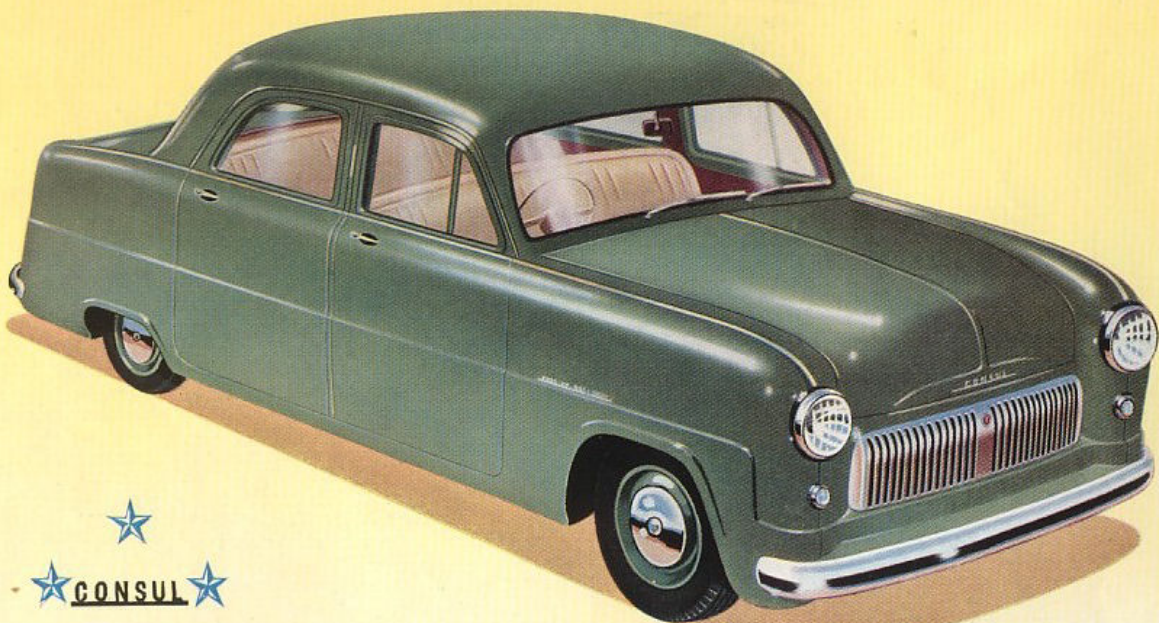


☆☆☆☆☆ De „5-Sterren“ Serie



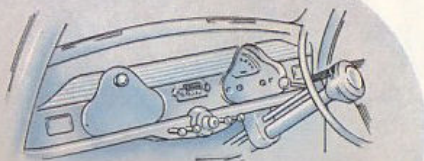
*Zephyr Six*

CONSUL



Met zijn moderne lijnen, zijn comfortabel interieur en zijn krachtige 4-cilinder kopklepmotor staat de „Consul” in de 1½ liter klasse op een eigen ongekend hoog niveau. Zowel de passagiers als de bestuurder genieten in dezelfde mate van de ongeëvenaard vaste ligging van de „Consul” en van de diepe zachtverende, luxueus beklede zitbanken, welke zich in het midden van de carrosserie bevinden.

Deze en vele andere karakteristieke eigenschappen maken U duidelijk, wat het zeggen wil een wagen te bezitten van de vijf sterren klasse. Andere speciale eigenschappen zijn een werkelijk grote bagageruimte, een vingerlicht schakelbaar versnellingshandte aan de stuurkolom, een hoge kruissnelheid en een verbazingwekkend zuinige motor.

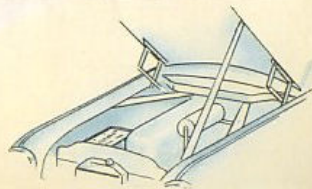


**Het instrumentenbord van de Consul**  
Dank zij de in T-vorm geplaatste spaken van het stuurwiel een ruim overzicht over de dicht bij elkaar gegroepeerde instrumenten, welke een fraai geheel vormen met het aantrekkelijke en modern ontworpen instrumentenbord.



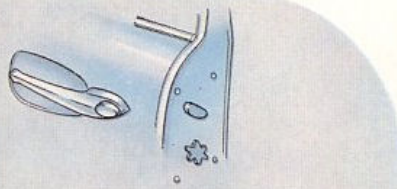
#### Hangende voetpedalen

Het koppeling- en het rempedaal zijn van een exclusieve constructie n.l. onderaan het schutbord opgehangen, waardoor tocht wordt vermeden en het geluid van de motor wordt buitengesloten.



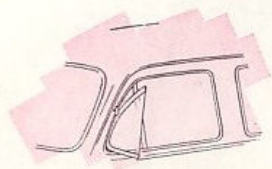
#### Gemakkelijk te bereiken motor

Via de grote aan de voorzijde ver naar beneden reikende motorkap kunt U bijzonder gemakkelijk de gehele motor bereiken. De accu in het bijzonder is gemakkelijk bereikbaar.



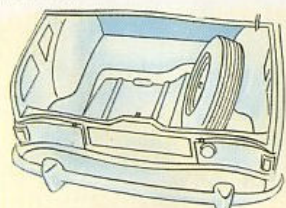
#### Roterende deurgrendel en deurhandle met drukknop

De roterende deurgrendel sluit de deur licht en veilig. De in de deurhandle aangebrachte drukknop maakt het mogelijk de deur vlug en gemakkelijk te openen.



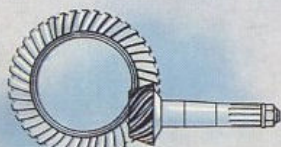
#### Tochtvrije ventilatie

Verstelbare ventilatieruitjes, aangebracht in de ramen van de voorportieren, stellen U in staat de luchtverversing naar behoefte te regelen, zonder dat hinderlijk tochten optreedt.



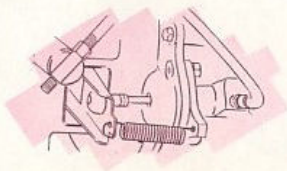
#### Extra grote bagageruimte

Een bagageruimte van bijna een halve kubieke meter. Voldoende voor een flink aantal koffers en tassen, die U op Uw week-end, trip of vacantiereis wilt meenemen.



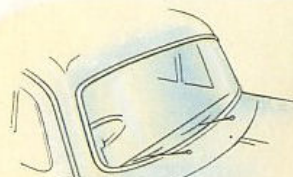
#### Hypoid achtersaandrijving

De speciale hypoid achtersaandrijving verhoogt het comfort en de veiligheid door het hierdoor bijzonder laag gelegen zwaartepunt.



#### Hydraulische bediening van de koppeling

Deze enkelvoudige droge-plaat koppeling wordt hydraulisch bediend, hetgeen een uiterst soepel wegrijden mogelijk maakt, terwijl de bediening zelf uiterst licht functioneert. Dit is een van de speciale verfijningen.



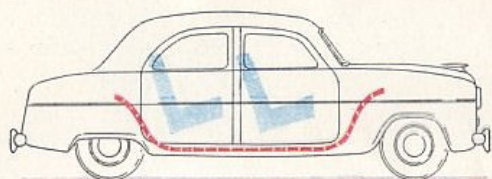
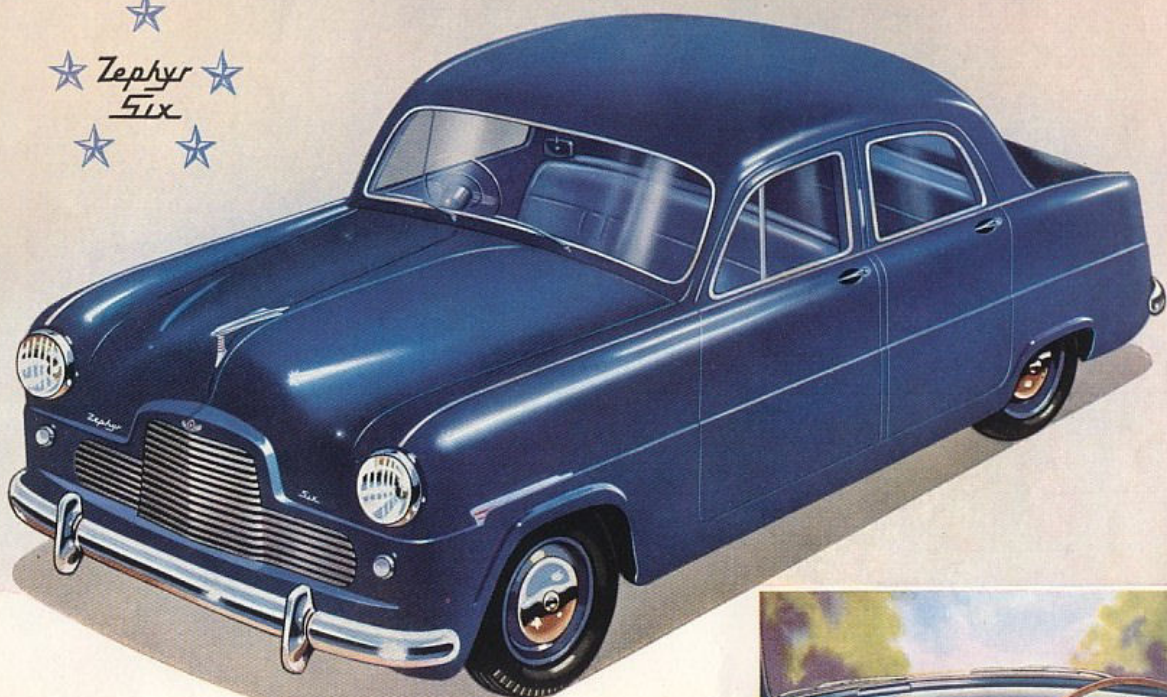
#### Gebogen verblinding-werende voorruit

De voorruit, zowel van de „Consul” als van de „Zephyr Six” is gebogen en de grote breedte opent een wijder gezichtsveld. Lichtreflexen overdag, evenals die van tegenliggers des nachts worden door deze speciale ruit afgezwakt.

Met zijn zelfs voor een 6 cylinder buitengewoon soepele motor overtreft de Zephyr Six kopklepper de andere 6 cylinders in zijn klasse gemakkelijk. Lange afstanden lijken kort door het comfort en de genoegens van deze subliem verende Ford met zijn „midscheepse" zitbanken en zijn speciale onafhankelijke voorwielophanging. Op de krachtige hydraulische remmen kunt U ten volle vertrouwen, terwijl de tot één geheel gelaste

zelfdragende stalen carrosserie buitengewoon sterk is en ontworpen voor snelheid en veiligheid. De lange indrukwekkende lijnen van de Zephyr Six zullen overal waar U met deze wagen verschijnt bewondering afdwingen. De Zephyr Six is de uitgesproken zakenwagen, doch tevens de onovertroffen wagen voor vacantiereizen door zijn comfort en uitmuntende ligging op de weg, hoe lang de reis of hoe slecht de weg ook moge zijn.

★  
★ Zephyr ★  
★ Six ★  
★ ★



#### Zitplaatsen in het midden van de wagen

Zowel de voor- als achter-zitbank bevinden zich juist in het midden van de wielbasis, hetgeen het rijden in de „Consul" en de „Zephyr Six" zo bijzonder aangenaam maakt. Dit extra comfort voorkomt vermoeidheid, hetgeen U het meeste zult waarderen bij dagelijks grote reizen.



#### Het instrumentenbord van de Zephyr Six

De verchromde claxonring op het stuurwiel en de chromrand van het instrumentenbord vormen als het ware de omlijsting van dit distinctieve geheel. Er is een keurig handschoenenkastje en vanzelfsprekend is in de mogelijkheid voorzien tot het aanbrengen van een radio, kachelletje en voorruitverwarmers.

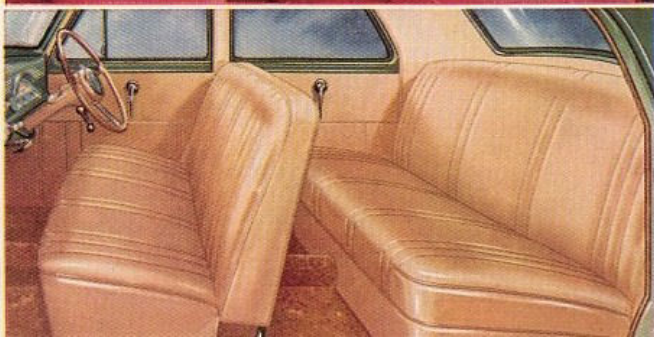
## Het interieur van de Zephyr Six



#### Het interieur van de Zephyr Six

Iedere lijn van het interieur van de „Zephyr Six" getuigt van de zorgvuldigheid en toewijding, waarmede deze luxueuse wagen werd ontworpen. Brede dieperende kussens, gemakkelijke armleuningen en voldoende ruimte voor vier of vijf personen maken de langste tocht tot een ongekend genoegen.

## Het interieur van de Consul



#### Het interieur van de Consul

De gemakkelijke goed verende zittingen van de „Consul" zijn van een verfijnde bekleding voorzien. Er is gemakkelijk plaats voor vier à vijf personen in deze ruime wagen. De doorlopende voorbank kan door een speciale veerconstructie uiterst licht naar voren of achteren worden verplaatst.

# Ford maakt opnieuw geschiedenis met de 5-„Sterren” Serie.

DE „Consul” en de „Zephyr Six” vormen in de automobielwereld een geheel nieuw begrip wat rijcomfort en uitvoering betreft. Zij vertegenwoordigen een superklasse, omdat de wezenlijke kenmerken hiervan in deze wagens van modern ontwerp en uitvoering zijn verenigd, terwijl de wagens in het gebruik bovendien zeer zuinig zijn. Deze karakteristieke eigenschappen zijn o.a. een krachtige kopklepmotor, speciale onafhankelijke voorwiellophanging met ingebouwde dubbel werkende hydraulische schokdempers. Een zelfdragende tot één geheel tezamen gelaste stalen carrosserie. Hydraulische remmen en „midscheepse” zitplaatsen. Nimmer te voren werden al deze eigenschappen in één moderne automobiel aangetroffen, terwijl volgens Ford principes gestreefd werd naar het allerbeste product tegen de laagst mogelijke prijs.

## Een kopklepmotor met speciale grote boring en korte slag.

Zowel de „Consul” als de „Zephyr Six” hebben een kopklepmotor. Deze motor is van een baanbrekend ontwerp, waarbij de boring groter is dan de slag. Dit verzekert een maximum aan prestatievermogen en een minimum aan slijtage. Door de grote luchtinlaat en de uiterst doelmatige luchtreiniger, gecombineerd met gelulddemper, lopen deze motoren uiterst zuinig en soepel. Bij de hoge benzineprijzen zal men deze zuinigheid extra waarderen.

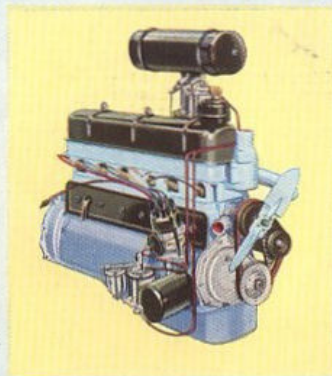


### Consul

De viercilinder 1.508 cc Consul-motor is compact van bouw met een uitstekend acceleratievermogen. Hij ontwikkelt 47 rem p.k. bij 2400 omw./min.

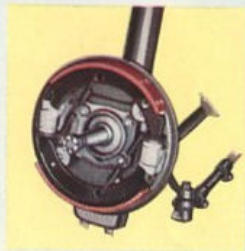
### Zephyr Six

Het is een genot om met de „Zephyr Six” met zijn soepel lopende 2262 cc 6 cilinder kopklepmotor te rijden. Deze levert 68 rem p.k. bij 4000 omw./min.



### Krachtige hydraulische remmen

De remmen van de „Consul” en de „Zephyr Six” werken soepel en krachtig bij elke snelheid en U kunt er onder alle omstandigheden ten volle op vertrouwen.



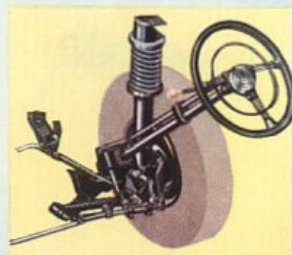
### Zelfdragende carrosserie-constructie

De carrosserie van de „Consul” en de „Zephyr Six” is tot een zelfdragend stalen geheel tezamen gelast. Deze constructie paart een uiterst laag gewicht aan buitengewone stevigheid, is zeer duurzaam en biedt grote veiligheid.



### Nieuw type onafhankelijke voorwiellophanging

Deze geheel nieuw ontworpen onafhankelijke voorwiellophanging met ingebouwde dubbel werkende hydraulische schokdempers vangt de schokken op, waardoor het rijden zelfs over de slechtste wegen buitengewoon rustig en soepel wordt. Een vernuftig uitgedachte torsie-stabilisator met geleide-armen voorkomt het overhellen in de bochten en geeft aan de gehele wagen een grote stabiliteit.



**MOTOR.** 6-Cylinders, die één geheel vormen met de bovenste helft van de krukkast. Boring 79,37 mm., slag 76,20 mm. Zuigerverplaatsing 2262 cc. Koppelkoppelen, bediend door lichtgevoel stootstangen, aangedreven door nokkenas in het cilinderblok. Compressieverhouding 6,8 : 1.68 rem-pk bij 4000 omw./min. Koppel 15,489 kg/m bij 2000 omw./min. 4 maal gelagerde krukas met vaste contra-gewichten, statisch en dynamisch uitgebalancerd. Afneembare gietijzeren cilinderkoppen met de zuiver op inhoud gecontroleerde verbrandingskamers, verzekeren een zuinig gebruik en soepel lopen van de motor. Autothermische zuigers, die door hun speciale alliage een goede warmteafvoer waarborgen. Motor en versnellingsbak op drie punten in rubber opgehangen, waarborgen een krachtoverbrenging op verrassend soepele wijze.

**SMERING VAN DE MOTOR.** Oliedrukmering door middel van een laaggeplaatste oliepompe, welke de olie naar krukas-, drijslang- en nokkenaslagers perst via geboorde kanalen in krukas en cilinderblok. Oliefilter direct aan cilinderblok gemonteerd.

Gemakkelijk bereikbare oliepeiltaaf en vulpod. Inhoud van het oliecarter 4,54 ltr. **ONTSTEKING.** 12-Volts batterij en bobine (batterij gemakkelijk bereikbaar onder de motorkap gemonteerd). De stroomverdeler heeft automatische vervroeging, alsmede een vacuüm-regeling, 14 mm. bougies. Ontstekingsvolgorde: 1-5-3-6-2-4.

**KOELSISTEEM.** Door een riem aangedreven ventilateur en waterpomp, temperatuurregeling door middel van thermostat. Radiateur met koelbuisjes en koelribben. Inhoud van het koelwatersysteem 12½ ltr.

**OVERBRENGING.** Koppeling van het droge enkele-plaat type. Hydraulisch bediend vanaf pedaal naar het zware kogellagers voorziene koppelingmechanisme. Schakeling onder het stuur.

**ACHTERAS.** ¼-vrijdragende hypoid-overbrenging. Rol- en kogellagers in zware uitvoering. Hotchkiss-aandrijving. De kruiskoppelingen zijn voorzien van naaldlagers. Achteras-overbrenging 4,375 : 1. Olie-inhoud van de achteras ca. 1.06 ltr.

**WIELEN EN BANDEN.** Geperst-stalen wielen met brede velganden. Naafdoppen van roestvrij staal. Bandenmaat 6.40 x 13. Bandenspanning in koude toestand 1.687 kg p. cm<sup>2</sup>.

**ELECTRISCHE INSTALLATIE.** Luchtgekoelde dynamo met 2 borstels, gecompenseerde spanningsregeling. Aandrijving door middel van gemakkelijk nastelbare V-riem. Startmotor. Electrische „Windstone“-hoorn met lage toon, bediend door middel van een ring op het stuurwiel. 12-Volts Ford batterij.

#### VOORNAAMSTE AFMETINGEN

Grootste lengte	4.334 mtr	Wielbasis	2.642 mtr
Gr. l. incl. overh. spatsch.	4.362 mtr	Spoorbreedte (voor)	1.270 mtr
Grootste breedte	1.623 mtr	idem (achter)	1.245 mtr
Grootste hoogte	1.543 mtr	Gewicht, rijklaar	1175.3 kg

#### DE VOLGENDE TECHNISCHE SPECIFICATIES ZIJN VOOR DE „CONSUL“ EN „ZEPHYR SIX“ IDENTIEK.

**BRANDSTOFSTEL.** Benzinepomp van het diafragmatype, mechanisch bediend en van handpompe voorzien. Valstroom-carburateur met speciale choke-richting en voorzien van een luchtfilter, gecombineerd met geluiddemper. Electrische benzinepomp. Benzinetank achter in de wagen, inhoud 40,92 ltr.

**VOORWIELOPHANGING.** De onafhankelijke voorwielvering bestaat uit een zeer soepele spiraalveer, gemonteerd op speciale hydraulische dubbelwerkende telescoop-schokdemper, één geheel vormend met het fuseselicaam. Het bovenende van deze samenstelling zwaait in een anti-frietlager, opgehangen in rubber, hetgeen is gemonteerd hoog aan de carrosserie, aan de binnenzijde van de wielkast. De remplaat is verbonden via een kogelgewicht aan een geleidingsarm, welke wederom verbonden is aan een uitvoerswiel, dwarsbalk, die door middel van bouten aan de onderzijde van de vrijdragende carrosserie is bevestigd. De anti-zwaai torsie-stabilisator, welke is gemonteerd, heeft de functie de geleidingsarm in de juiste stand te houden. De ruime bemeting en de hoge plaatsing van de veer en schokdemper, tezamen met de juiste wieluitlijning resp. stuur-geometrie, geven uitstekende rij- en besturingskwaliteiten.

**ACHTERWIELOPHANGING.** Half-elliptische langveer met hydraulische dubbelwerkende schokdempers.

**REMMEN.** Hydraulische, inwendig uitzettende remmen. Afm. 9 x 1½ inch. Totaal remmend oppervlak 780,45 cm<sup>2</sup>. Voetrem op alle 4 de wielen, handrem alleen op de achterwielen.

**STUURRICHTING.** Warm en rol type, overbrenging 14:1. Diameter van het stuurwiel 43.18 cm, verend met 3 spaken.

**INSTRUMENTEN.** In een overzichtelijke groep aangebracht, recht tegenover de bestuurder. De groep omvat: snelheidsmeter, Ampèremeter, benzinepomp, verlikkerlampjes voor oliedruk, idem voor richtingaanwijzers, idem voor ontsteking, idem voor groot licht van de koplampen. De verlichting van het instrumentenbord wordt door middel van een drukschakelaar vóór op het instrumentenbord bediend.

**BEDIENINGSORGANEN.** Startknop, choke-knop, gecombineerde ontstekings- en verlichtingschakelaar, schakelaars voor instrumentenverlichting en ruitenwisser. Plastic bedieningsknoppen van apart model. De dim-schakelaar voor de koplampen wordt met de voet bediend.

**MOTOR.** 4-Cylinders, die één geheel vormen met de bovenste helft van de krukkast. Boring 79,37 mm., slag 76,20 mm. Zuigerverplaatsing 1508 cc.

Koppelkoppelen, bediend door lichtgevoel stootstangen, aangedreven door de nokkenas in het cilinderblok. Compressieverhouding 6,8 : 1.47 rem-pk bij 4400 omw./min. Koppel 10,231 kg/m bij 2400 omw./min.

3 maal gelagerde krukas met vaste contra-gewichten, statisch en dynamisch uitgebalancerd. Afneembare gietijzeren cilinderkoppen met de zuiver op inhoud gecontroleerde verbrandingskamers, verzekeren een zuinig gebruik en soepel lopen van de motor.

Autothermische zuigers, die door hun speciale alliage een goede warmteafvoer waarborgen. Motor en versnellingsbak op drie punten in rubber opgehangen, geven een krachtoverbrenging op verrassend soepele wijze.

**SMERING VAN DE MOTOR.** Oliedrukmering door middel van een laaggeplaatste oliepompe, welke de olie naar krukas-, drijslang- en nokkenaslagers perst via geboorde kanalen in krukas en cilinderblok. Oliefilter direct aan cilinderblok gemonteerd. Gemakkelijk bereikbare oliepeiltaaf en vulpod. Inhoud van het oliecarter 3,69 liter.

**ONTSTEKING.** 12-Volts batterij en bobine (batterij gemakkelijk bereikbaar onder de motorkap gemonteerd). De stroomverdeler heeft automatische vervroeging en vertraging, alsmede een vacuüm-regeling, 14 mm. bougies. Ontstekingsvolgorde 1-2-4-3.

**KOELSISTEEM.** Door een riem aangedreven ventilateur en waterpomp, temperatuurregeling door middel van een thermostat. Radiateur met koelbuisjes en koelribben. Inhoud van het koelwatersysteem 9,3 liter.

**OVERBRENGING.** Koppeling van het droge enkele-plaat type. Hydraulisch bediend vanaf pedaal naar het zware kogellagers voorziene koppelingmechanisme. Schakeling onder het stuur.

**ACHTERAS.** ¼-vrijdragende hypoid-overbrenging. Rol- en kogellagers in zware uitvoering. Hotchkiss aandrijving. De kruiskoppelingen zijn voorzien van naaldlagers. Achteras-overbrenging 4,625 : 1. Olie-inhoud van de achteras circa 1.06 ltr.

**WIELEN EN BANDEN.** Geperst-stalen wielen met brede velganden. Naafdoppen van roestvrij staal. Bandenmaat 5.90 x 13. Bandenspanning in koude toestand 1.968 kg p. cm<sup>2</sup>.

**ELECTRISCHE INSTALLATIE.** Luchtgekoelde dynamo met 2 borstels, gecompenseerde spanningsregeling. Aandrijving door middel van gemakkelijk nastelbare V-riem. Startmotor. Electrische „Windstone“-hoorn met lage toon. 12-Volts Ford batterij.

#### VOORNAAMSTE AFMETINGEN

Grootste lengte	4.129 mtr	Wielbasis	2.540 mtr
Gr. l. incl. overh. spatsch.	4.184 mtr	Spoorbreedte (voor)	1.270 mtr
Grootste breedte	1.625 mtr	idem (achter)	1.245 mtr
Grootste hoogte	1.543 mtr	Gewicht, rijklaar	1104.5 kg

#### DE VOLGENDE TECHNISCHE SPECIFICATIES ZIJN VOOR DE „CONSUL“ EN „ZEPHYR SIX“ IDENTIEK.

**CARROSSERIE.** Zelfdragende stalen carrosserie tot één geheel gelast. Alle ruiten van veiligheidsglas. Gebogen voor- en achterritten. Scharnierende tochtvrije ventilatieruutjes in de voorportieren.

Veiligheids-deurkrukken met drukknoopbediening. Ingebouwd slot met rolschoot aan de deurknop van de bestuurder. Verstellbare voorzitbank, voorzien van staalbuisframe over de gehele breedte van de wagen. Afzonderlijke bagageruimte, toegankelijk van buiten af. Reservewiel rechts in de bagageruimte ondergebracht.

**VOORNAAMSTE ACCESSOIRES.** Dubbele ruitenwisser, aangedreven door vacuümpomp op de motor. Waterdichte geheel ingebouwde koplampen. Afzonderlijke spaarboordlichten. Gecombineerde achter- en stoplichten. Verlichtingslampjes voor de achterste nummerplaat. Binnenverlichting. Zonenscherm. Drie asbakjes. Richtingaanwijzers, geheel in de carrosserie verzonken, bediend door middel van een automatisch uitschakelende schakelaar op het stuurwiel. Achteruitrijspiegel. Ingebouwd ventilatiesysteem voor frisse lucht. Gelegenheid tot het monteren van een systeem voor air-conditioning, voorruit-verwarming en radio.